

bonfix[®]

the fitting factory

CV- RENOVATIE- AANSLUITPAKKET



bonfix[®]
the fitting factory

CV - AANSLUITPAKKET 18 LITER
(ARTIKELNUMMER 99040) BESTAAT UIT:

artikelnummer: 52805 BONFIX Inlaatcombinatie 15 knel - 8 bar
artikelnummer: 52205 BONFIX Overstortventiel 1/2" buitendraad x 1/2" binnendraad
artikelnummer: 94205 BONFIX Kogelvul- en aftapkraan 1/2"
artikelnummer: 50805 BONFIX Gaskogelkraan 15 mm knel x 15 mm koppeling knel
artikelnummer: 82741 BONFIX Knel puntstuk 1/2" x 15 mm
artikelnummer: 31005 BONFIX Draaibare ontlufter 1/2"
artikelnummer: 91210 / 35005 BONFIX Vulslangset 3,5 meter + BONFIX Ontluchtingsseutel
artikelnummer: 99060 REFLEX Expansievat 18 liter / 1 bar
artikelnummer: 99208 BONFIX Expansievatconsole 3 gats

CV - AANSLUITPAKKET 25 LITER
(ARTIKELNUMMER 99044) BESTAAT UIT:

artikelnummer: 52805 BONFIX Inlaatcombinatie 15 knel - 8 bar
artikelnummer: 52205 BONFIX Overstortventiel 1/2" buitendraad x 1/2" binnendraad
artikelnummer: 94205 BONFIX Kogelvul- en aftapkraan 1/2"
artikelnummer: 50805 BONFIX Gaskogelkraan 15 mm knel x 15 mm koppeling knel
artikelnummer: 82741 BONFIX Knel puntstuk 1/2" x 15 mm
artikelnummer: 31005 BONFIX Draaibare ontlufter 1/2"
artikelnummer: 91210 / 35005 BONFIX Vulslangset 3,5 meter + BONFIX Ontluchtingsseutel
artikelnummer: 99068 REFLEX Expansievat 25 liter / 0,5 bar
artikelnummer: 99208 BONFIX Expansievatconsole 3 gats

CV - RENOVATIE-AANSLUITPAKKET
(ARTIKELNUMMER 99050) BESTAAT UIT:

artikelnummer: 52805 BONFIX Inlaatcombinatie 15 knel - 8 bar
artikelnummer: 52205 BONFIX Overstortventiel 1/2" buitendraad x 1/2" binnendraad
artikelnummer: 94205 BONFIX Kogelvul- en aftapkraan 1/2"
artikelnummer: 50805 BONFIX Gaskogelkraan 15 mm knel x 15 mm koppeling knel
artikelnummer: 91210 / 35005 BONFIX Vulslangset 3,5 meter + BONFIX Ontluchtingsseutel
artikelnummer: 99060 REFLEX Expansievat 18 liter / 1 bar

AANTAL PAKKETTEN OP EEN VOLLE PALLET

CV - aansluitpakket 18 liter	artikelnummer: 99040	1 pallet bevat 48 stuks
CV - aansluitpakket 25 liter	artikelnummer: 99044	1 pallet bevat 24 stuks
CV - renovatie-aansluitpakket	artikelnummer: 99050	1 pallet bevat 48 stuks

DE WERKING VAN HET EXPANSIEVAT ONDER 1 BAR VOORDRUK

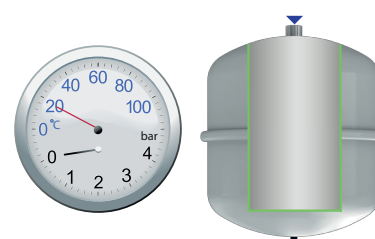
Wat gebeurt er in het expansievat, indien het water van het CV-systeem verwarmd wordt?



CV-SYSTEEM MET 1 BAR VOORDRUK

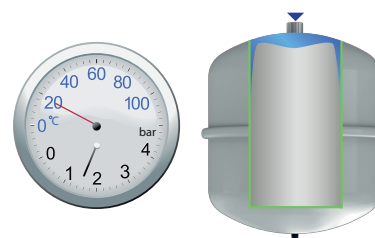
De situatie vóór het vullen van de installatie

- De voordruk van het vat is 1,0 bar
- Het membraan ligt tegen de wand aan



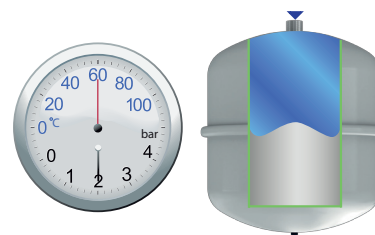
De verwarming in koude toestand, vuldruk is 1,5 bar

- De voordruk in het expansievat dient minstens 0,5 bar lager te zijn dan de vuldruk ter plaatse van het vat in koude toestand
- Het vat vult zich voor een klein gedeelte met water
- De druk in zowel het watergedeelte (= de installatie) als het stikstofgedeelte is gelijk, oftewel 1,5 bar



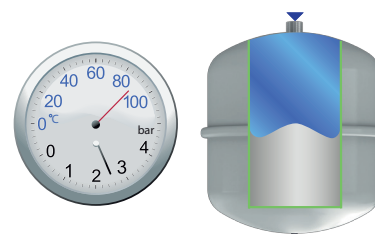
De verwarming gaat in bedrijf

- Het expansiewater drukt het stikstofgas kussen verder samen. Hierdoor stijgt de druk in het verwarmingssysteem
- De druk in zowel het watergedeelte als het stikstofgedeelte is gelijk, oftewel 2 bar



De verwarming is in vol bedrijf

- Er is een grote warmteafname, de ketel heeft een maximale warmteafgifte. De druk is nu gestegen tot ongeveer 0,5 bar onder de waarde waarop het overstortventiel opent
- De druk in zowel het watergedeelte als het stikstofgedeelte is gelijk, oftewel 2,5 bar



DE WERKING VAN HET EXPANSIEVAT ONDER 0,5 BAR VOORDRUK

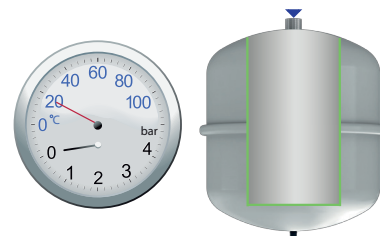
Wat gebeurt er in het expansievat, indien het water van het CV-systeem verwarmd wordt?



CV-SYSTEEM MET 0,5 BAR VOORDRUK

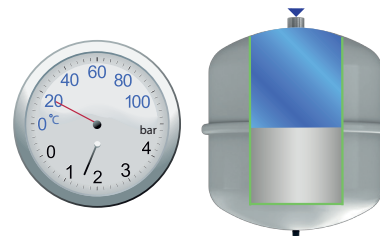
De situatie vóór het vullen van de installatie

- De voordruk van het vat is 0,5 bar
- Het membraan ligt tegen de wand aan



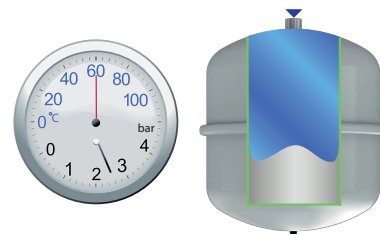
De verwarming in koude toestand, vuldruk is 1,5 bar

- De voordruk van het vat is 0,5 bar. Door de (te) lage voordruk wordt het expansievat in koude toestand al met te veel water gevuld
- De druk in zowel het watergedeelte als het stikstofgedeelte is gelijk, oftewel 1,5 bar



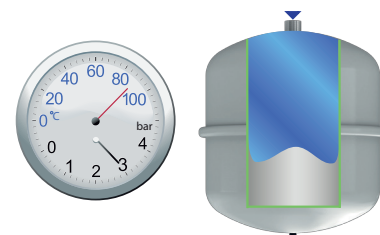
De verwarming gaat in bedrijf

- Het expansiewater drukt het stikstofgas kussen nog verder samen. Hierdoor stijgt de druk in het verwarmingssysteem al tot het maximaal toelaatbare niveau
- De druk in zowel het watergedeelte als het stikstofgedeelte is gelijk, oftewel 2,5 bar



De verwarming is in vol bedrijf

- Er is een grote warmteafname, de ketel heeft een maximale warmteafgifte. De druk wordt te hoog en het veiligheidsventiel zal openen
- De druk in zowel het watergedeelte als het stikstofgedeelte is gelijk, oftewel 3,0 bar



WAAROM EEN JUISTE VOORDRUK ESSENTIEEL IS BIJ EEN CV-INSTALLATIE

1) Maximaal expansievolume

Als de voordruk te laag is ten opzichte van de installatiedruk dan vermindert het expansievolume van het vat aanzienlijk (bij een voordruk van 0,5 bar t.o.v. een installatiedruk van 1,5 bar is het verlies al 30%).

2) Voorkomt cavitatie van de CV-pomp

Elke CV-pomp dient te functioneren met een minimale installatiedruk van 1 bar. Als de installatiedruk onder de 1 bar komt ontstaat er schade door lucht in de pomp.

3) Maximale levensduur van het expansievat

Bij een voordruk die te laag is ten opzichte van de installatiedruk worden de mechanische krachten op het membraan aanzienlijk verhoogd waardoor de levensduur van het vat significant wordt verkort.



Zet
op hem



Alle CV - (renovatie) aansluitpakketten worden geleverd met een handige ophangbrochure over de juiste voordruk van het expansievat.

! *Gebruik bij montage passend gereedschap en voorkom beschadigingen. De productinformatie is vrijblijvend en onderhevig aan veranderingen. Het is de verantwoordelijkheid van de ontwerper om producten te kiezen, die geschikt zijn voor de gewenste toepassing.*

GARANTIE EN AANSPRAKELIJKHEID

Garantie en aansprakelijkheid conform onze algemene voorwaarden.

Schade veroorzaakt door spanningscorrosie valt niet binnen de productaansprakelijkheid.

**HEB JE EEN TIP
VOOR ONS ASSORTIMENT?**

**LAAT HET ONS WETEN VIA:
KLANTENSERVICE@BONFIX.NL**

